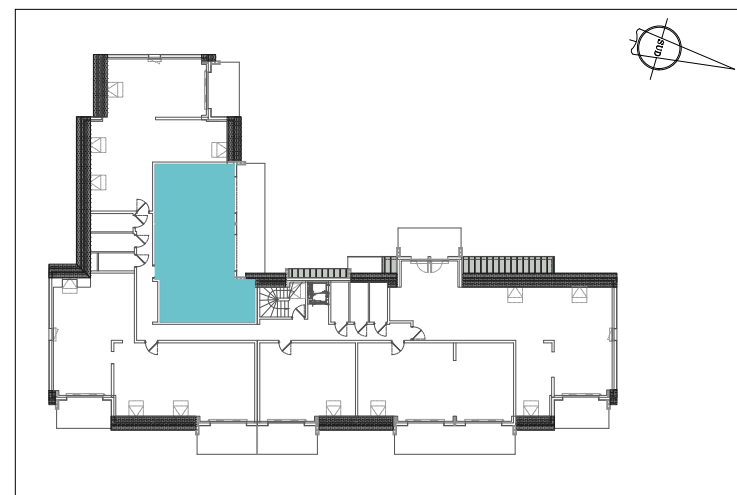


Allée des Vanneaux - 56760 - PENESTIN



N° Appartement	Niveau	Type
<b>206</b>	<b>Combles</b>	<b>T3</b>

Séjour + Cuisine	27,35 m <sup>2</sup>	27,48 m <sup>2</sup>
Entrée	7,92 m <sup>2</sup>	7,92 m <sup>2</sup>
Office	1,55 m <sup>2</sup>	1,55 m <sup>2</sup>
Chambre 1	12,49 m <sup>2</sup>	12,49 m <sup>2</sup>
Chambre 2	13,56 m <sup>2</sup>	16,78 m <sup>2</sup>
Salle d'Eau	4,54 m <sup>2</sup>	4,54 m <sup>2</sup>
Wc	2,04 m <sup>2</sup>	2,04 m <sup>2</sup>

**TOTAL (SHAB / SU) 69,45 m<sup>2</sup> 72,80 m<sup>2</sup>**

Balcon 19,50 m<sup>2</sup>

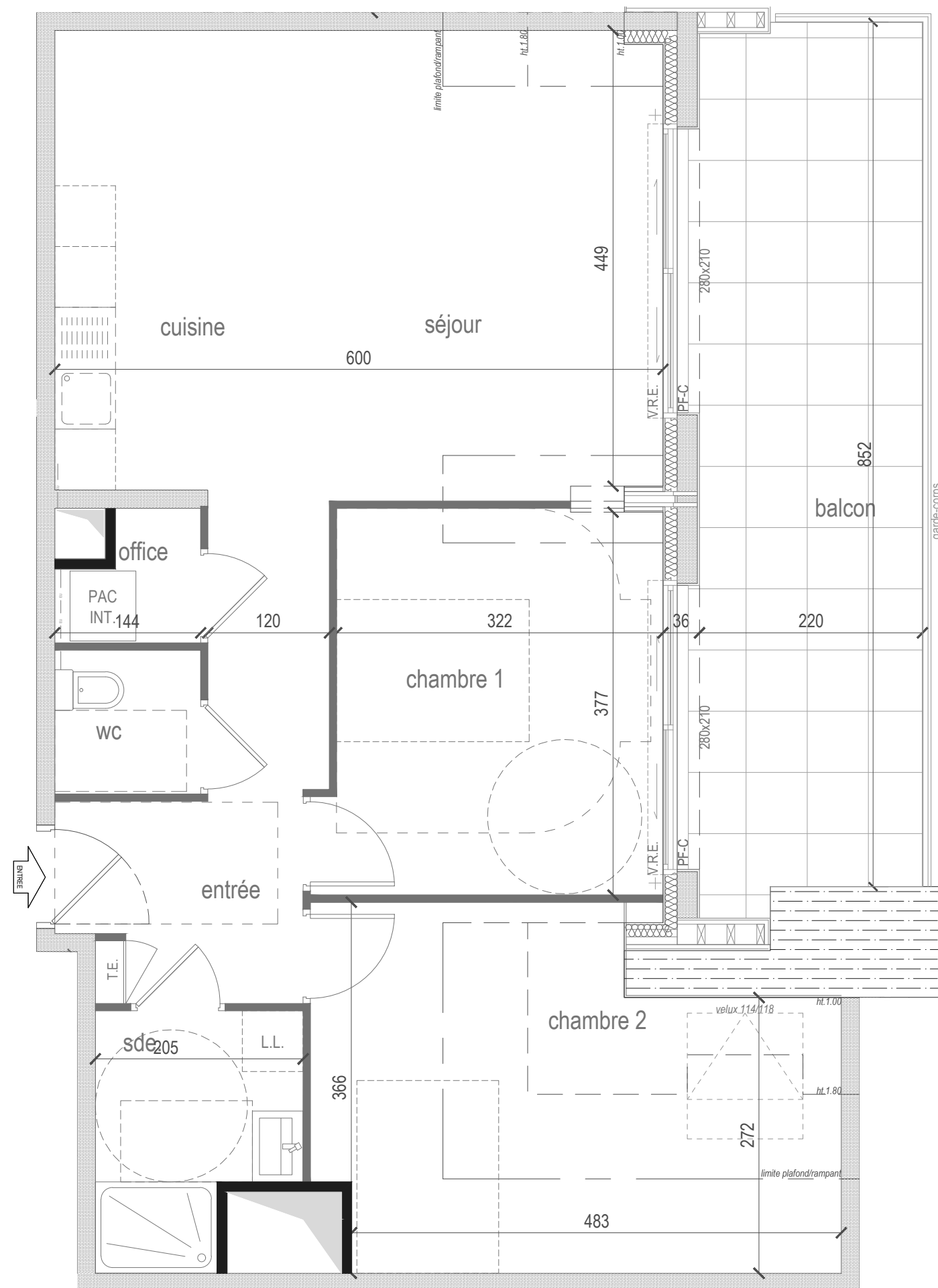


SCCV AIGÜE MARINE  
28 rue Marcellin Berthelot  
56003 VANNES Cedex  
tél. : 02 97 46 45 37  
www.flypromotion.com



SARL ALINEA  
78 allée du bois du vincin  
56003 VANNES Cedex


22/01/2026



**LEGENDE :**

- PL : Placard
- LL : Emplacement attente Lave-Linge
- F-OB : Fenêtre oscillo-battant
- F-OF : Fenêtre ouvrant à la française
- PF-C : Porte-fenêtre coulissant
- PF-OF : Porte-fenêtre ouvrant à la française
- VRE : Volet Roulant Electrique
- All. : Allège
- TE : Tableau Electrique
- BEC. : Emplacement ballon d'eau chaude
- PAC : Emplacement module intérieure
- SS : Sèche-serviette

 : Soffite / faux-plafond

 : coffre au sol évac. EU

Le mobilier et l'électroménager ne sont pas fournis. La S.C.C.V. se réserve la possibilité d'apporter des modifications de dimensions libres et d'équipements, en fonction des contraintes techniques de constructions. Les retombées, soffites, faux-plafonds et canalisations ne sont pas tous représentés. L'aménagement des espaces verts est donné à titre indicatif, la S.C.C.V. se réserve la possibilité d'y apporter des modifications (escaliers, différences de niveaux).

0 1 2 m  
Echelle