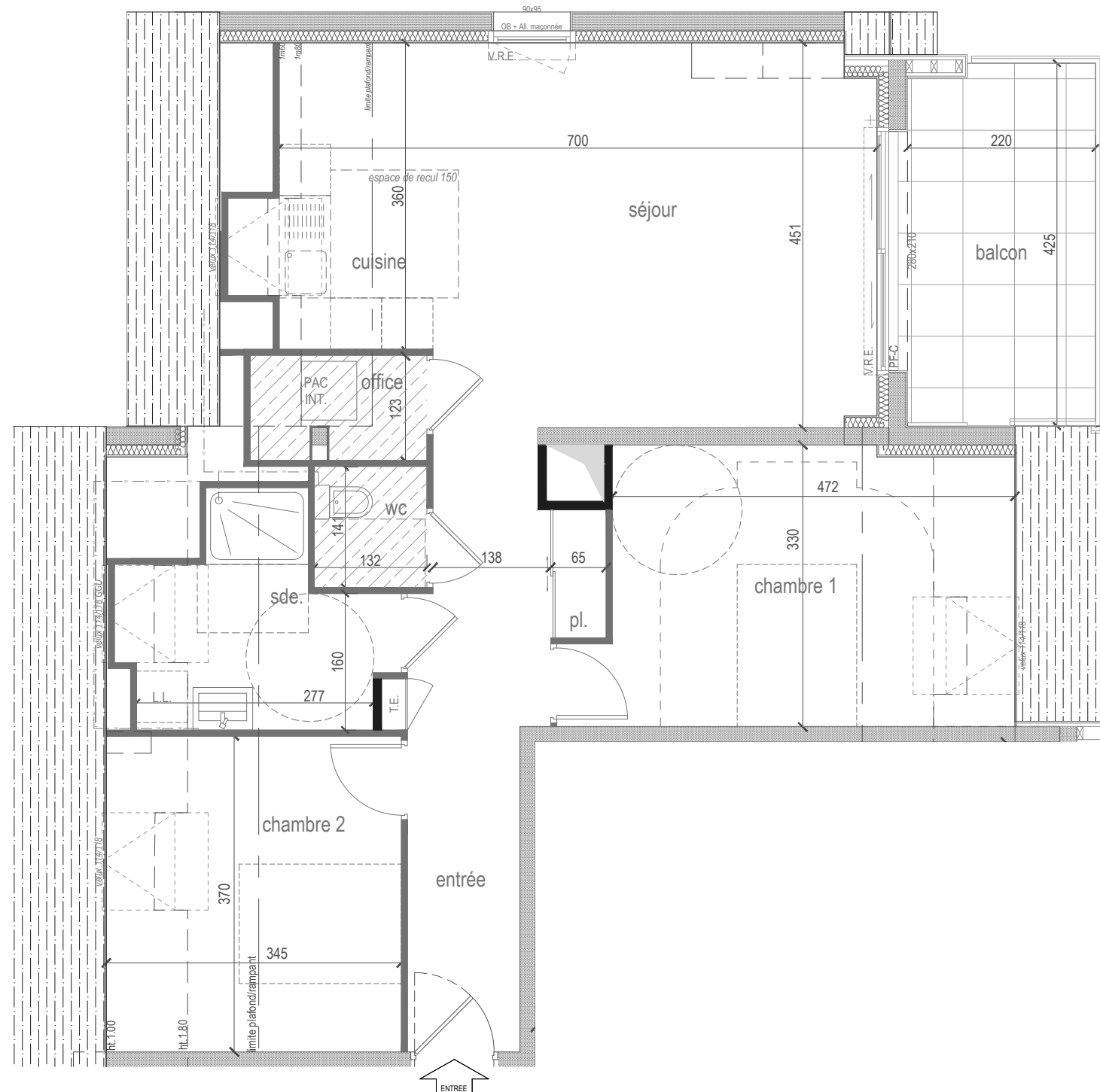
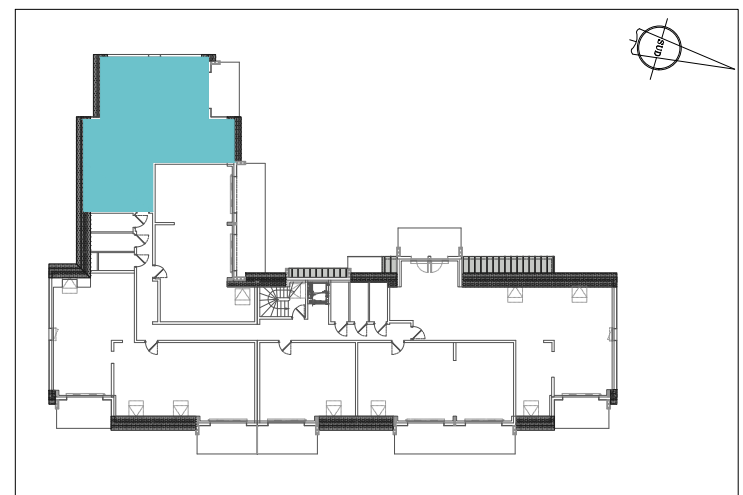



Allée des Vanneaux - 56760 - PENESTIN



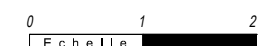
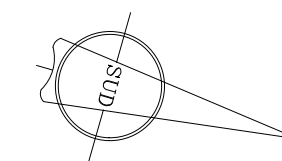
LEGENDE :

- PL : Placard
- LL : Emplacement attente Lave-Linge
- F-OB : Fenêtre oscillo-battant
- F-OF : Fenêtre ouvrant à la française
- PF-C : Porte-fenêtre coulissant
- PF-OF : Porte-fenêtre ouvrant à la française
- VRE : Volet Roulant Electrique
- All. : Allège
- TE : Tableau Electrique
- BEC. : Emplacement ballon d'eau chaude
- PAC : Emplacement module intérieure
- SS : Sèche-serviette

 : Soffite / faux-plafond

 : coffre au sol évac. EU

Le mobilier et l'électroménager ne sont pas fournis. La S.C.C.V. se réserve la possibilité d'apporter des modifications de dimensions libres et d'équipements, en fonction des contraintes techniques de constructions. Les retombées, soffites, faux-plafonds et canalisations ne sont pas tous représentés. L'aménagement des espaces verts est donné à titre indicatif, la S.C.C.V. se réserve la possibilité d'y apporter des modifications (escaliers, différences de niveaux).



N° Appartement	Niveau	Type
205	Combles	T3

Séjour + Cuisine	30,01 m ²	31,57 m ²
Entrée + Placard	9,98 m ²	9,98 m ²
Office	1,96 m ²	2,46 m ²
Chambre 1	13,40 m ²	15,97 m ²
Chambre 2	9,70 m ²	12,79 m ²
Salle d'Eau	5,79 m ²	6,80 m ²
Wc	1,87 m ²	1,87 m ²

TOTAL (SHAB / SU) 72,71 m² 81,44 m²

Balcon 9,80 m²



SCCV AIGUE MARINE
28 rue Marcellin Berthelot
56003 VANNES Cedex
tél. : 02 97 46 45 37
www.flypromotion.com



SARL ALINEA
78 allée du bois du vincin
56003 VANNES Cedex

22/01/2026