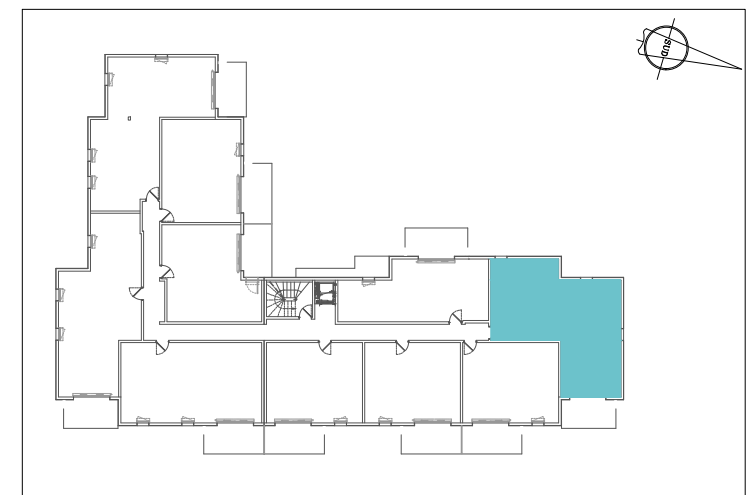


Allée des Vanneaux - 56760 - PENESTIN



N° Appartement	Niveau	Type
<b>102</b>	<b>1er</b>	<b>T3</b>

Séjour + Cuisine	26,13 m <sup>2</sup>
Entrée + Placard	9,77 m <sup>2</sup>
Chambre 1	12,45 m <sup>2</sup>
Chambre 2	13,19 m <sup>2</sup>
Salle d'Eau	6,59 m <sup>2</sup>
Wc	1,87 m <sup>2</sup>
<b>TOTAL (Surf. Hab.)</b>	<b>70,00 m<sup>2</sup></b>
Balcon	9,50 m <sup>2</sup>

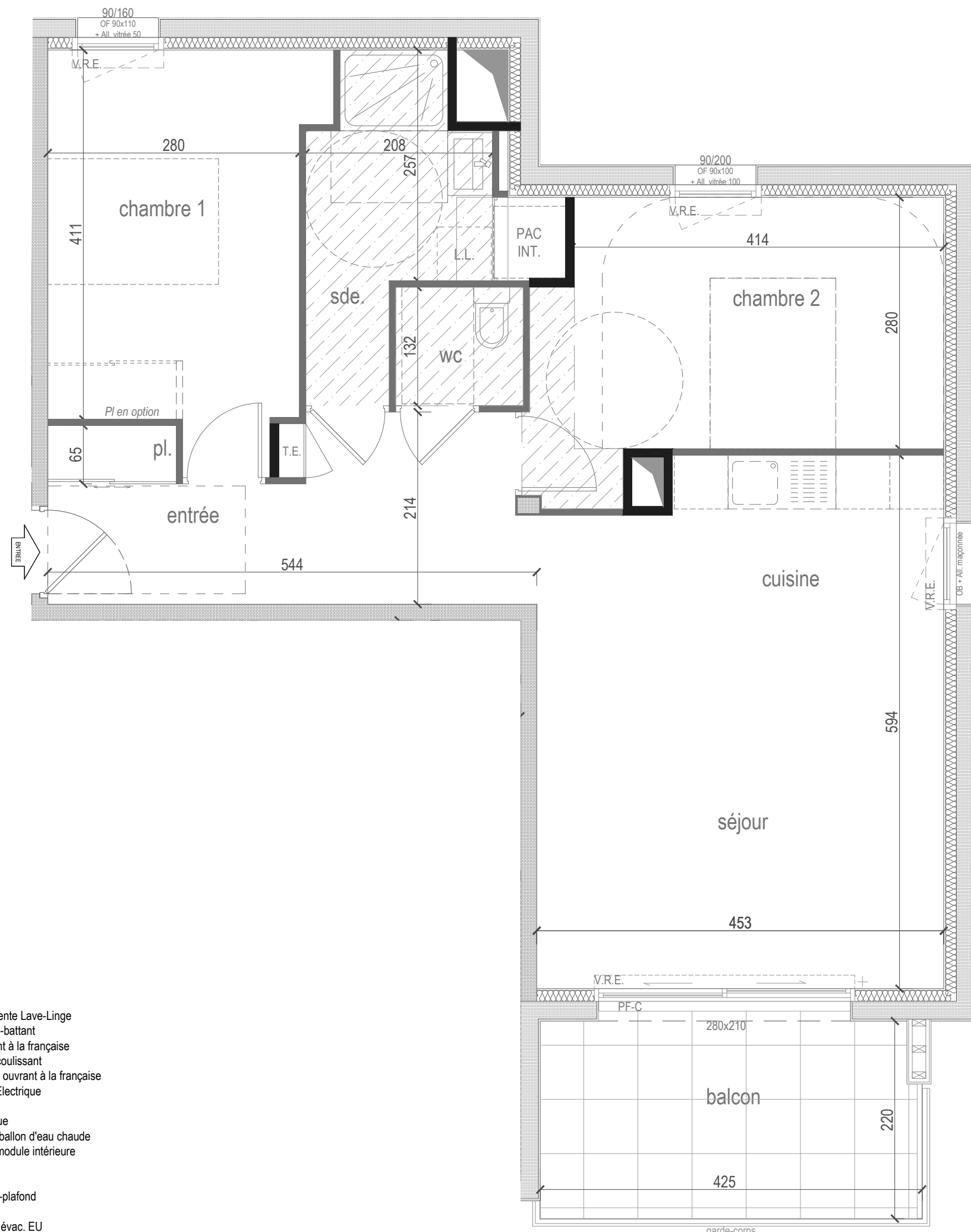


SCCV AIGUE MARINE  
28 rue Marcellin Berthelot  
56003 VANNES Cedex  
tél. : 02 97 46 45 37  
www.flypromotion.com



SARL ALINEA  
78 allée du bois du vincin  
56003 VANNES Cedex


22/01/2026



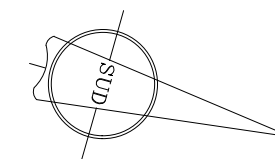
#### LEGENDE :

PL : Placard  
LL : Emplacement attente Lave-Linge  
F-OB : Fenêtre oscillo-battant  
F-OF : Fenêtre ouvrant à la française  
PF-C : Porte-fenêtre coulissant  
PF-OF : Porte-fenêtre ouvrant à la française  
VRE : Volet Roulant Electrique  
All. : Allège  
TE : Tableau Electrique  
BEC. : Emplacement ballon d'eau chaude  
PAC : Emplacement module intérieure  
SS : Sèche-serviette

 : Soffite / faux-plafond

 : coffre au sol évac. EU

Le mobilier et l'électroménager ne sont pas fournis. La S.C.C.V. se réserve la possibilité d'apporter des modifications de dimensions libres et d'équipements, en fonction des contraintes techniques de constructions.  
Les retombées, soffites, faux-plafonds et canalisations ne sont pas tous représentés. L'aménagement des espaces verts est donné à titre indicatif, la S.C.C.V. se réserve la possibilité d'y apporter des modifications (escaliers, différences de niveaux).



0 1 2 m  
Echelle