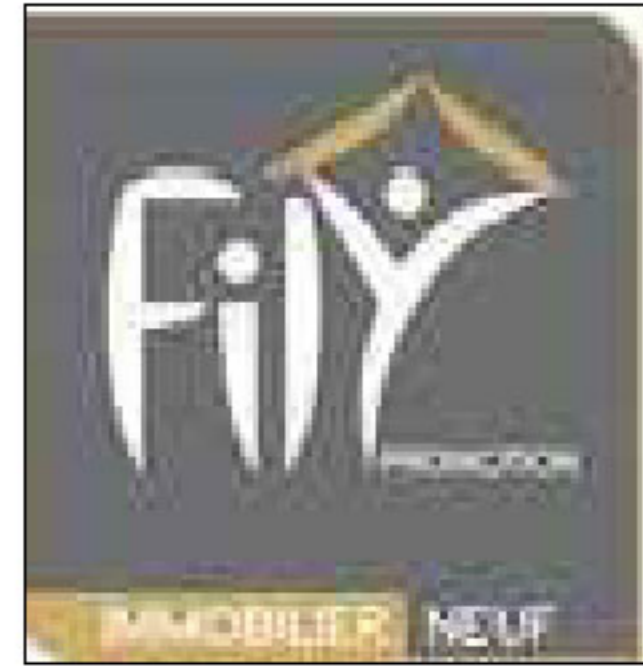


VILLE DE MUZILLAC



"GRAPHIQUE"
Allée de la Cascade
56190 MUZILLAC

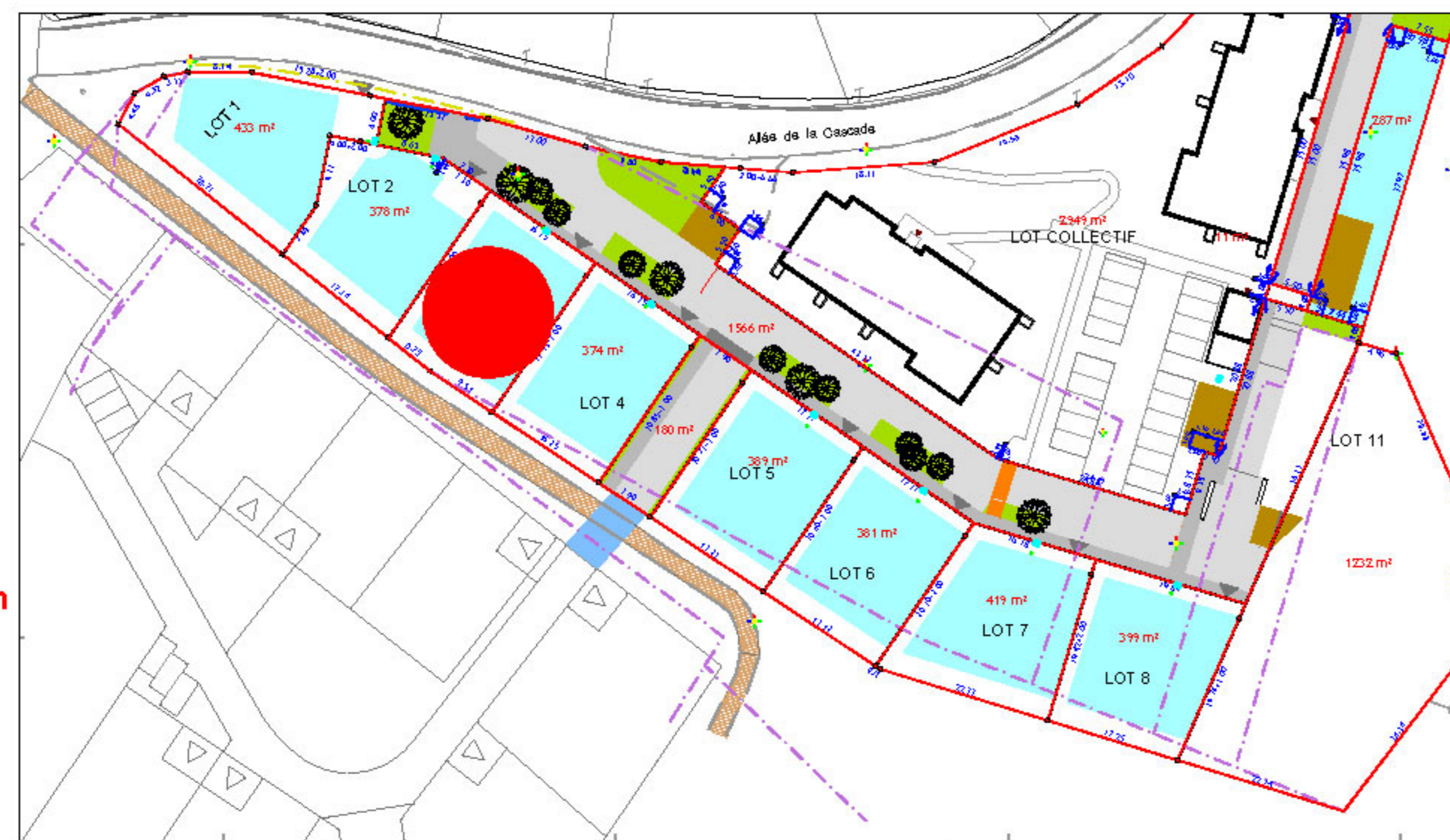
PLAN DE VENTE

LOT N°3
Surface : 376 m²

La surface a été déterminée par le cabinet de géomètre de l'opération (référence "21M015-bornage_lots") fourni par mail par Fily Promotion le 24 mars 2023.

NOTA : Les zones constructibles et aménagement de l'opération ont été déterminées en fonction du plan de composition PA 04 du 18 octobre 2022.

Echelle : 1/150



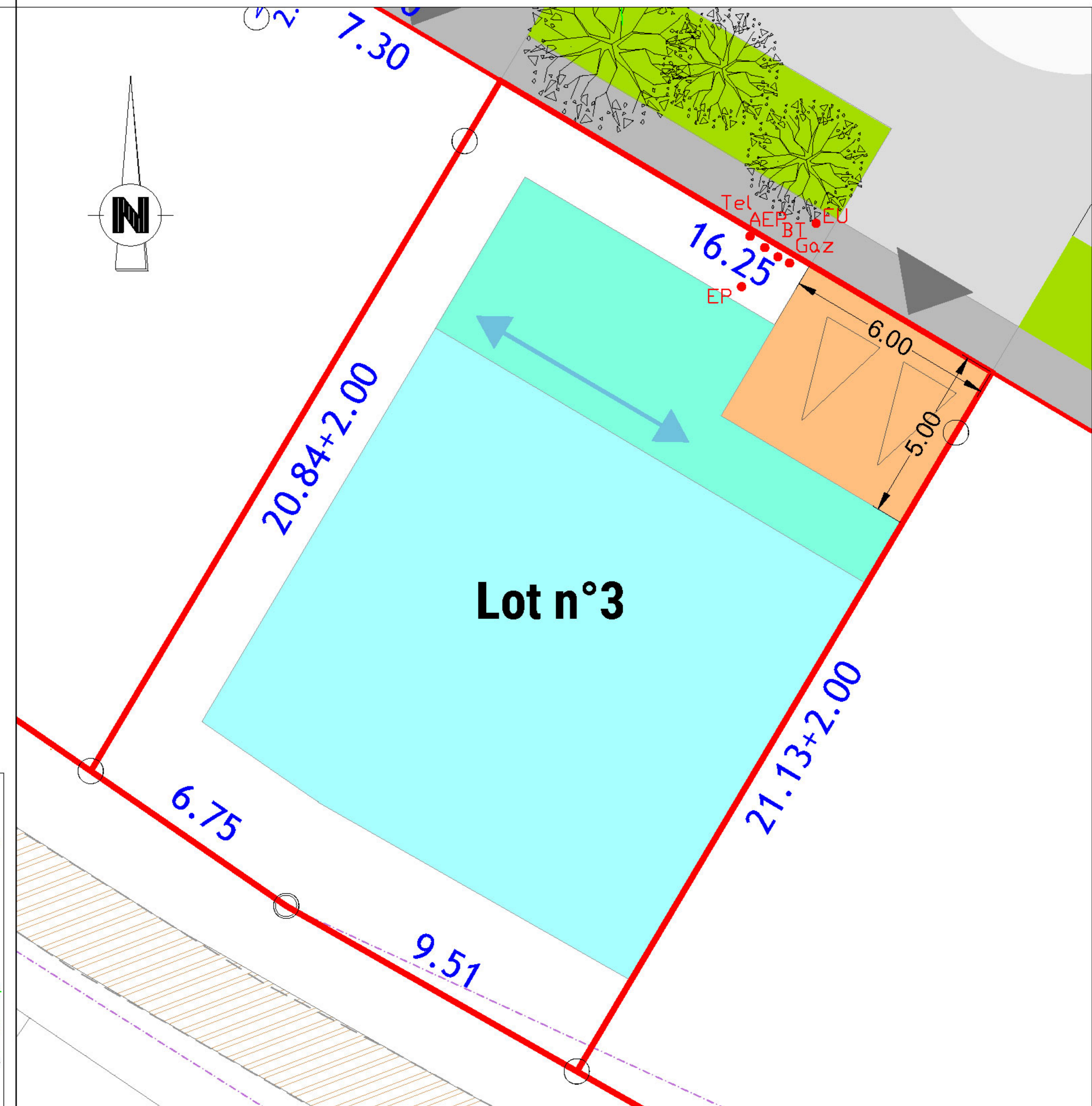
Dossier n°U19-35.

Indice	Date	Modification
D	11.01.2023	Mise à jour des plans
E	04.05.2023	Plans définitifs
F	27.06.2023	Plans définitifs mis à jour après récolements

2LM
Ingénierie VRD

BUREAU D'ETUDES VRD
Centre d'affaire "La Découverte"
39 rue de la Villeneuve
56100 LORIENT

Tél: 02 40 54 82 50
E.mail : contact@be-2lm.fr



Légende

- Limite de lot
 - Voirie
 - Trottoir béton
 - Espace vert
 - Parking perméable
 - Arbre planté
 - Sens de façitage imposé
 - Accès voiture obligatoire
 - Stationnement privatif
 - Zone d'implantation des constructions
 - Zone d'implantation des volumes bas
 - Bornes
- Emplacement des branchements en attente**
- EU Attente Eaux Usées
 - EP Attente Eaux Pluviales
 - AEP Citerneau Eau potable
 - Tel Citerneau télécom
 - BT Coffret électrique
 - Gaz Coffret Gaz
- Les emplacements des branchements ne sont donnés qu'à titre indicatif. L'acquéreur devra se renseigner sur les positions exactes auprès des différents concessionnaires.

Lotissement "GRAPHIQUE"

PLAN PARCELLAIRE

Terrain objet du descriptif :

LOT 3

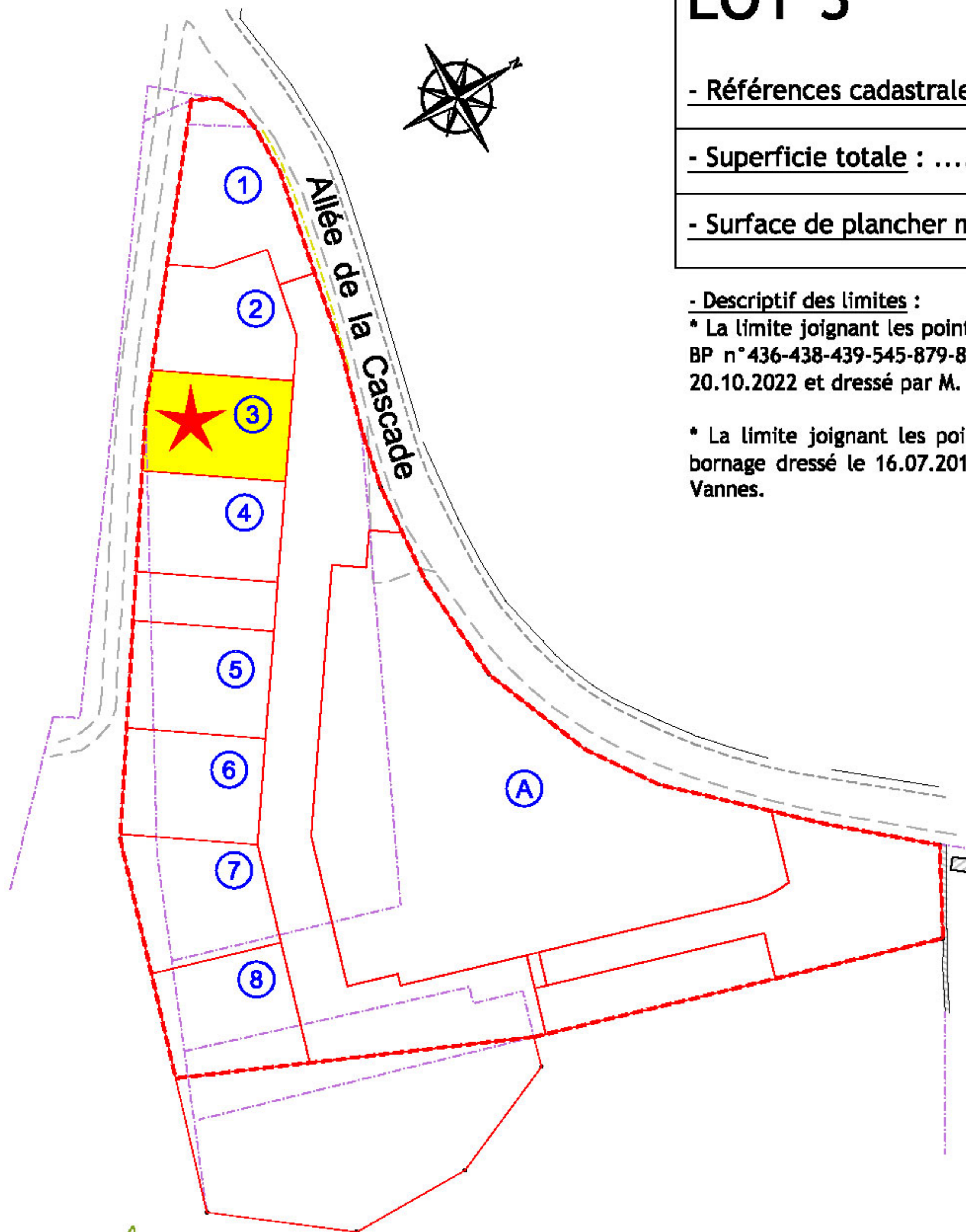
- Références cadastrales : Section BP - n°1071-1075
- Superficie totale : 376m²
- Surface de plancher maximale autorisée : 140m²

- Descriptif des limites :

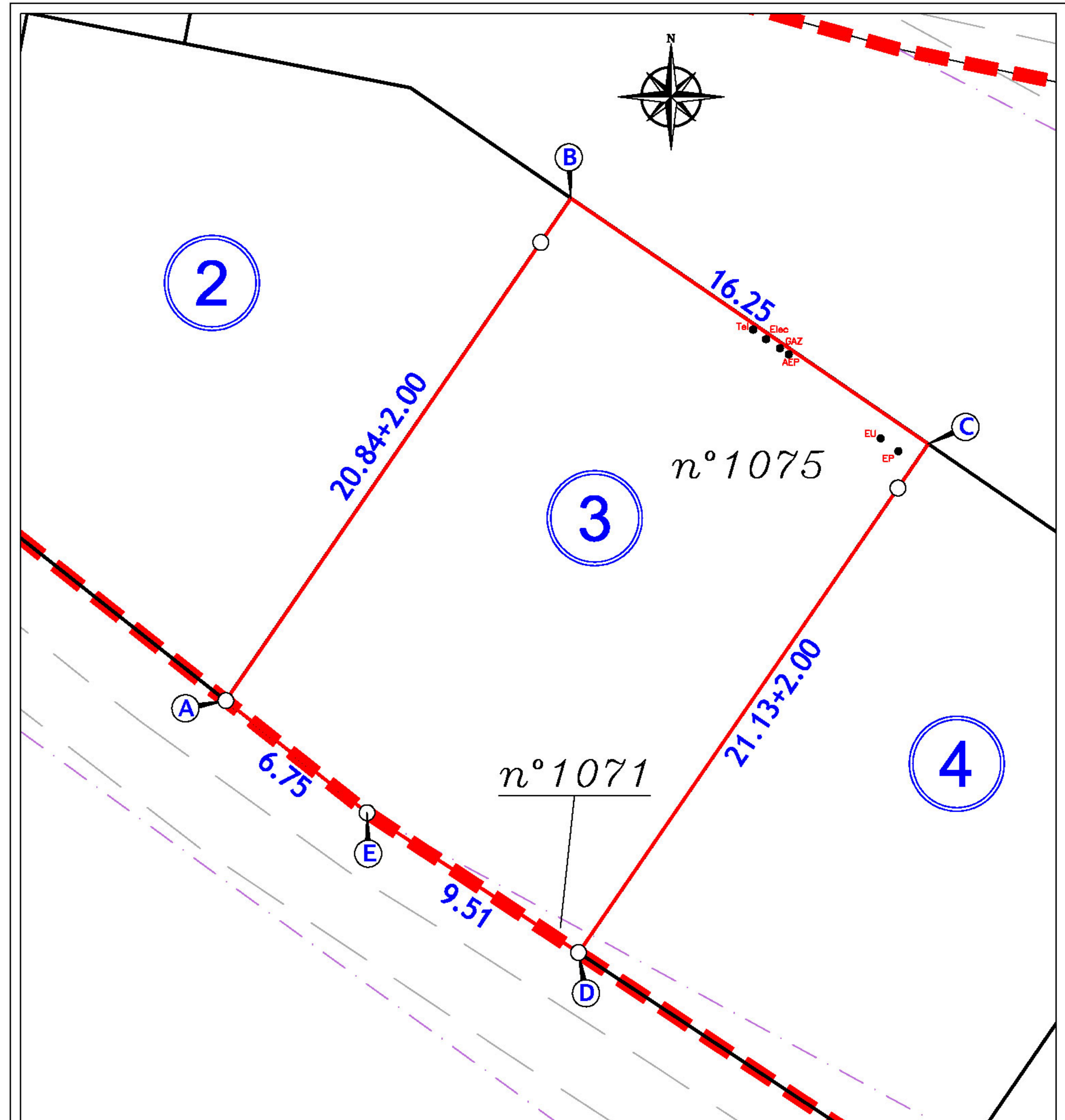
* La limite joignant les points A, B, C et D résulte de la division des parcelles BP n°436-438-439-545-879-880 (document d'arpentage n°1244X numéroté le 20.10.2022 et dressé par M. Jérémie DELABARRE, géomètre-expert à Vannes).

* La limite joignant les points D, E et A est conforme au procès-verbal de bornage dressé le 16.07.2019 par Mme Menehould CAUX, géomètre-expert à Vannes.

Plan de situation (sans échelle)



- Aménagement durable ●
- Environnement et paysages ●
- Ingénierie VRD ●
- Droit de l'urbanisme ●
- Géomètres-experts ●



LEGENDE

- Périmètre de l'opération
- Contour de lot
- Application cadastrale
- Borne
- 00.00 Cotation périmétrique

Position figurative des branchements

- EU ● Eaux usées
- EP ● Eaux pluviales
- Elec ● Electricité
- Tel ● Téléphone
- AEP ● Eau potable
- GAZ ● Gaz

**IMPORTANT :
Position des branchements**

Les indications sont figuratives, non opposables et pourront subir des modifications importantes (angle opposé de la propriété parfois) en fonction des contraintes et obligations imposées par les services concessionnaires lors de la validation des plans d'exécution des travaux ou lors de la réalisation des travaux. Dans tous les cas, les constructeurs devront se référer aux emplacements réalisés après travaux.